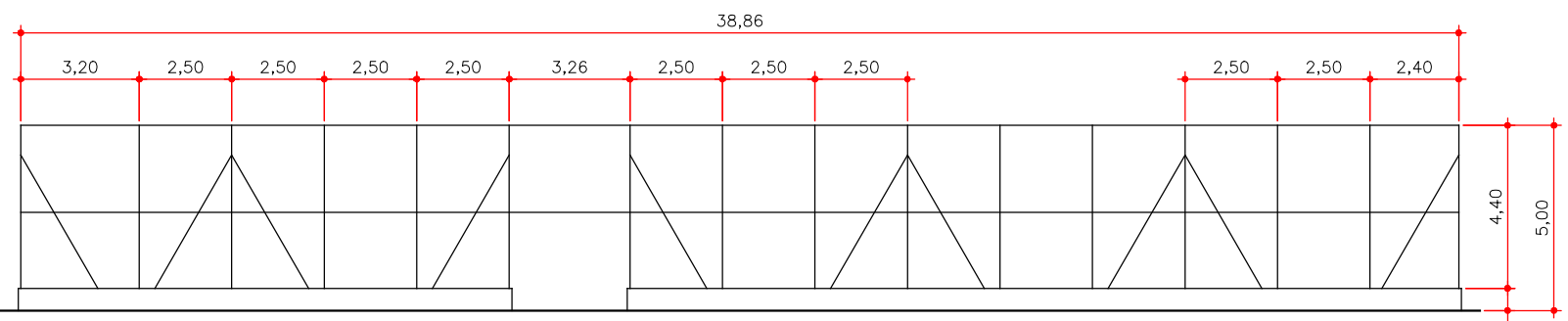


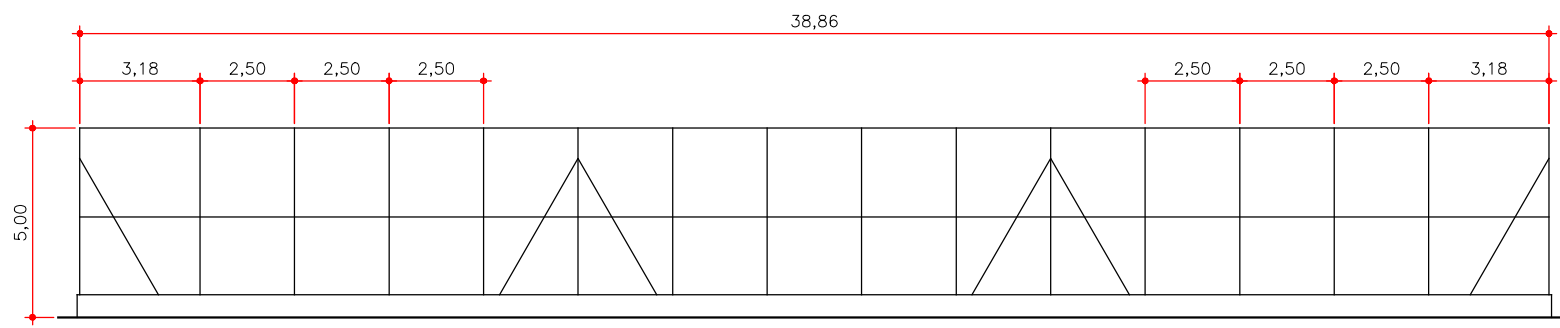
ELEVÇÃO - PORTÃO DE ACESSO

ESCALA: 1:20



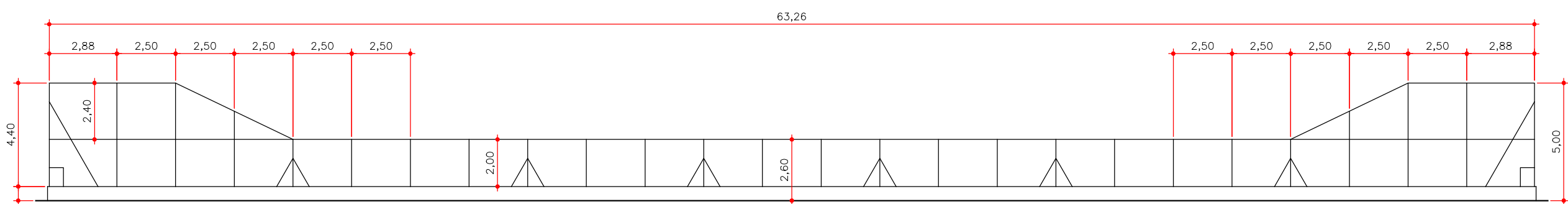
VISTA ESQUEMÁTICA DO ALAMBRADO - FRENT

ESCALA: 1:500



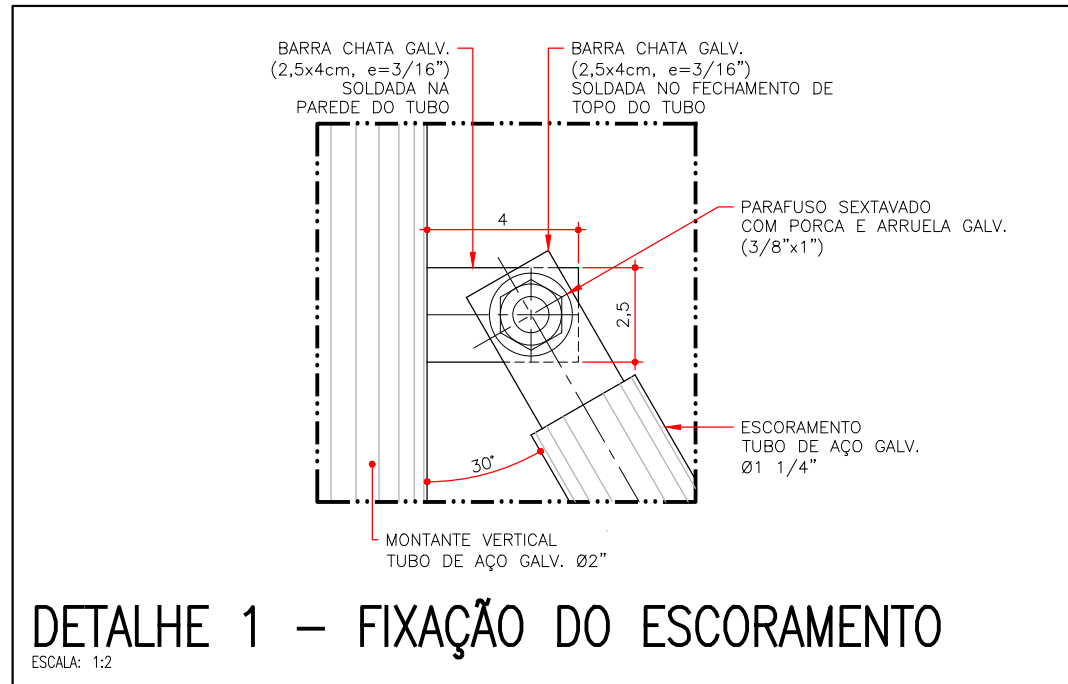
VISTA ESQUEMÁTICA DO ALAMBRADO - FUNDO

ESCALA: 1:500



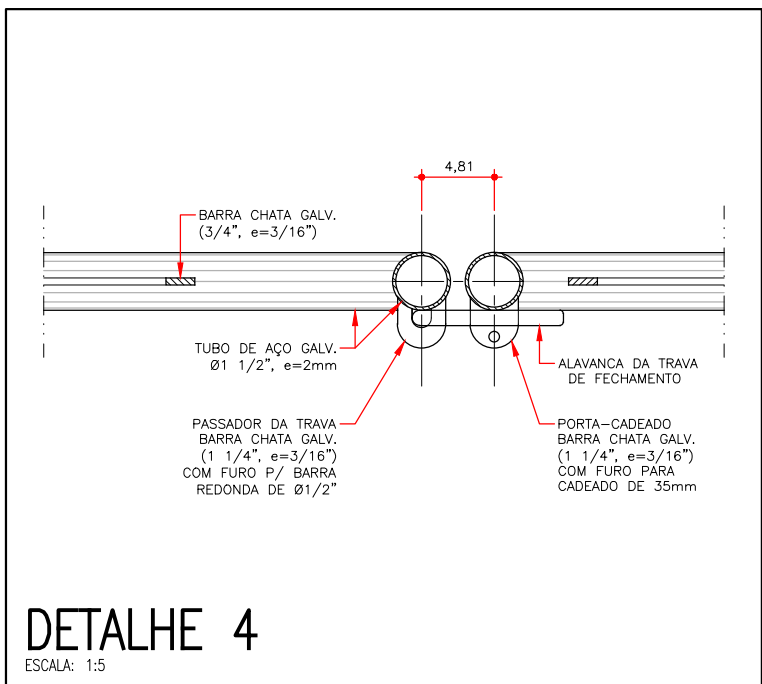
VISTA ESQUEMÁTICA DO ALAMBRADO - LATERAL

ESCALA: 1:500



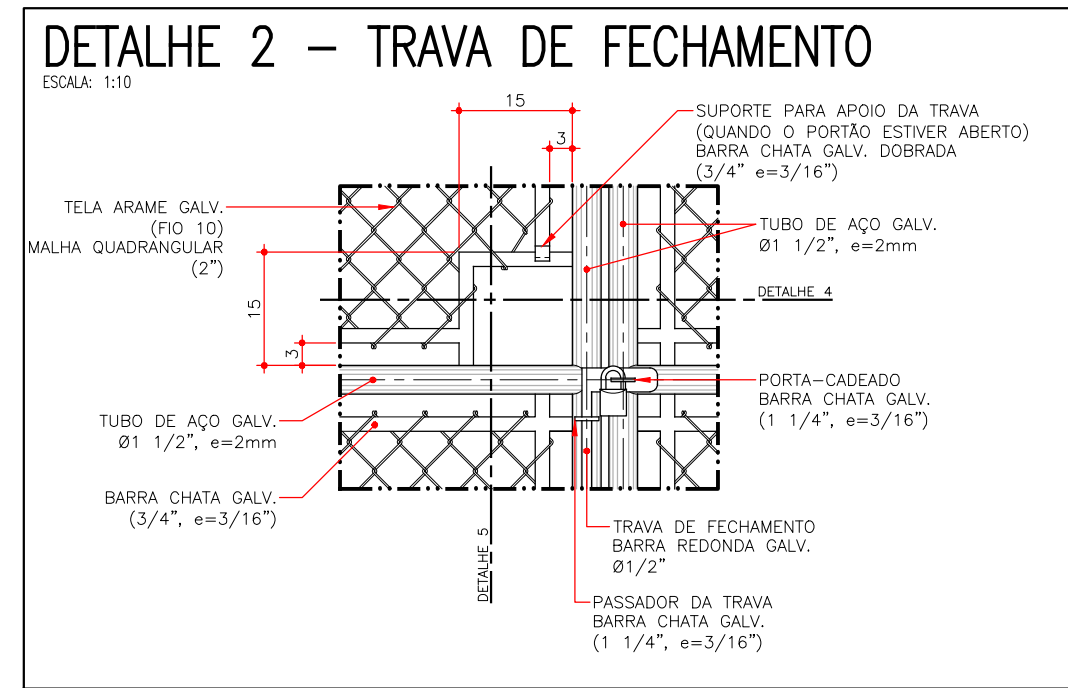
DETALHE 1 - FIXAÇÃO DO ESCORAMENTO

ESCALA: 1:2



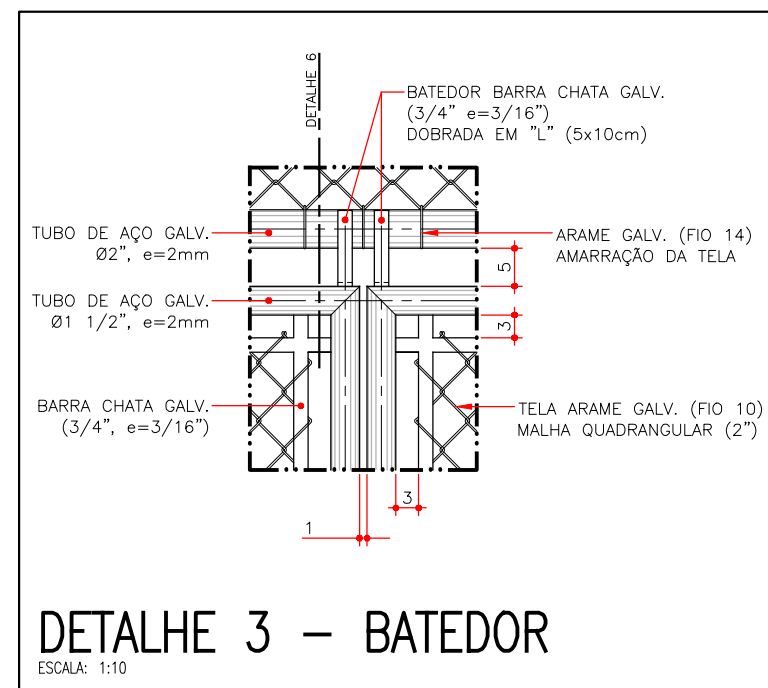
DETALHE 4

ESCALA: 1:5



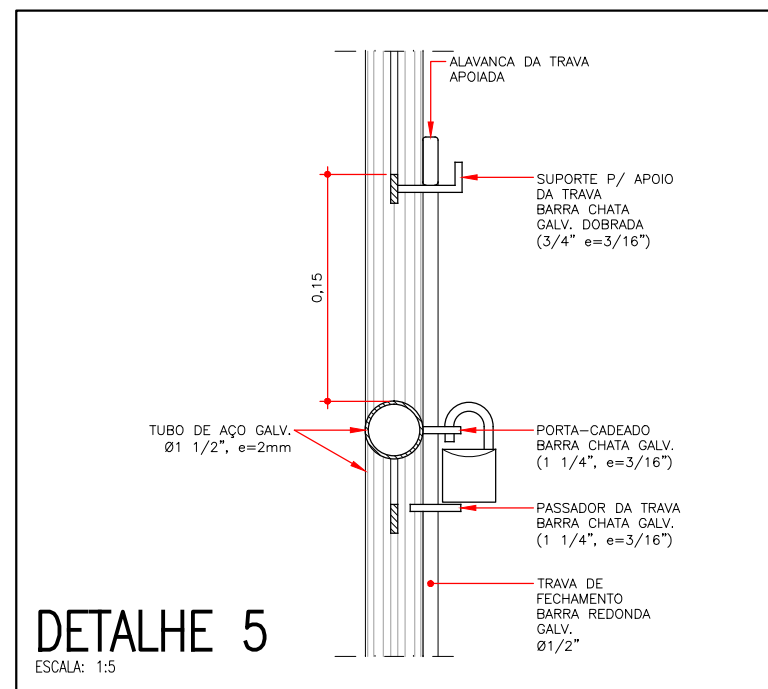
DETALHE 2 - TRAVA DE FECHAMENTO

ESCALA: 1:10



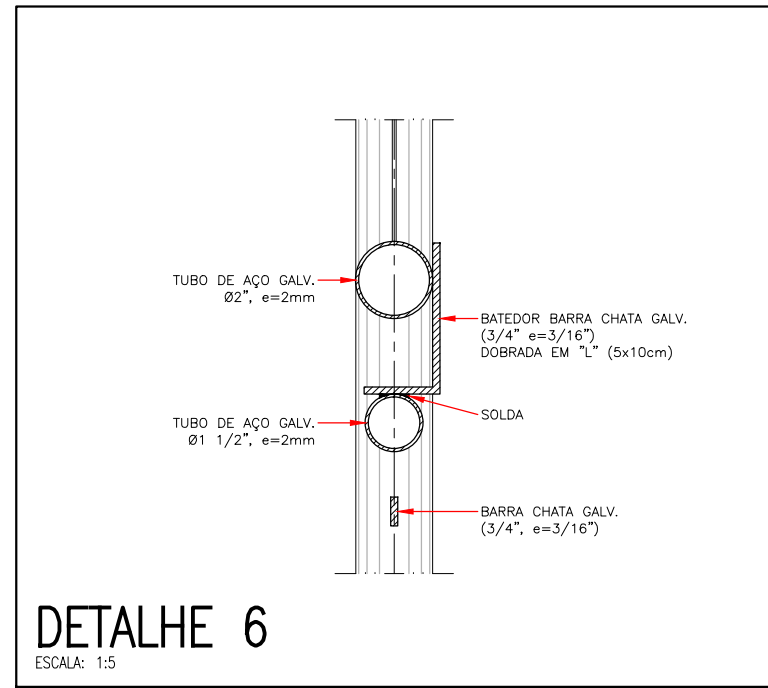
DETALHE 3 - BATEDOR

ESCALA: 1:10



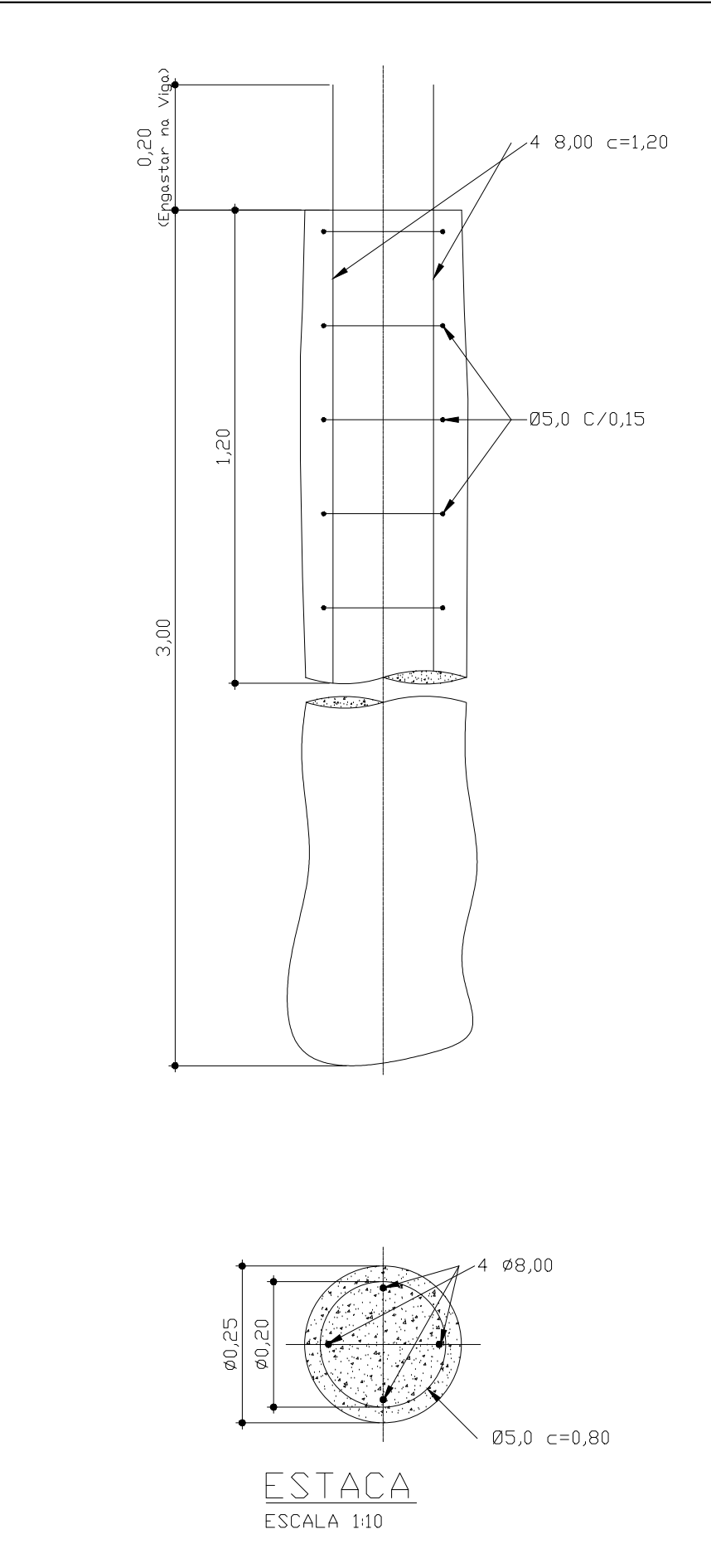
DETALHE 5

ESCALA: 1:5



DETALHE 6

ESCALA: 1:5



ESTACA

ESCALA: 1:10

RESUMO AÇO - ESTACA				
Ø (POL)	Ø (mm)	Comp. (m)	Kg/m	PESO (kg)
3/16"	5	512,00	0,16	81,92
5/16"	8	448,00	0,40	179,20
PESO TOTAL				261,12

ALAMBRADO	01	NOV/17	EMANUEL	EMANUEL	JORD H.	EMANUEL
ALAMBRADO	02	FEV/17	EMANUEL	EMANUEL	JORD H.	EMANUEL
REVISÃO (DISCRIMINAÇÃO)						
PROJETO: CAMPO DE FUTEBOL SOCIETY						
ASSUNTO: PROJETO DO ALAMBRADO - COMPRIMENTO = 204,24 METROS						
DISCIPLINA: PR. DOS TRABAL. RODOVIÁRIOS PEDRO PINTOR						
BARRIO: MUNICÍPIO/PAÍS: LENÇÓIS PAULISTA - SP						
CIDADE JARDIM DO CAJÚ I						
ASSINATURAS						
PROJETO: EMANUEL F. SERUTTI	DATA: NOV/2017	PROJ. Nº: 52	REV. Nº: 01	ENº: EMANUEL FIDELIS SERUTTI	ANDERSON PRADO DE LIMA	03/04
DESENHO: EMANUEL F. SERUTTI	ESCALA: INDICADA	CHÃO: 5069448197				