

CENTRO EDUCACIONAL ENSINO INTEGRAL ORÍGENES LESSA
C.E.E.I.O.L. - (total 187 cortinas)

BLOCO 2 (46 cortinas)

QTDE.	UNID.	DESCRIÇÃO
13	UN	<p>Sala 7 – Medida da janela: Largura 2,10m x Altura 1,60m – Cortina com Abertura Central (sendo 06 janelas de cada lado na sala e 01 janela no arquivo anexo à sala)</p> <p>Cortina em tecido antipó pesado cor Palha, proporção 3x1 franzidor 4 fios, barra inferior dupla de 0,5cm, com acessórios para fixar.</p> <p>Obs. As cortinas devem passar no mínimo 30cm na parte inferior e encaixar no vão cobrindo os vidros existentes.</p>
5	UN	<p>Sala 8 – Medida da janela: Largura 2,10m x Altura 1,60m – Cortina com Abertura Central (sendo 03 janelas de um lado e 02 do outro lado na sala)</p> <p>Cortina em tecido antipó pesado cor Palha, proporção 3x1 franzidor 4 fios, barra inferior dupla de 0,5cm, com acessórios para fixar.</p> <p>Obs. As cortinas devem passar no mínimo 30cm na parte inferior e encaixar no vão cobrindo os vidros existentes.</p>
5	UN	<p>Sala 9 – Medida da janela: Largura 2,10m x Altura 1,60m – Cortina com Abertura Central (sendo 03 janelas de um lado e 02 do outro lado na sala)</p> <p>Cortina em tecido antipó pesado cor Palha, proporção 3x1 franzidor 4 fios, barra inferior dupla de 0,5cm, com acessórios para fixar.</p> <p>Obs. As cortinas devem passar no mínimo 30cm na parte inferior e encaixar no vão cobrindo os vidros existentes.</p>
5	UN	<p>Sala 10 – Medida da janela: Largura 2,10m x Altura 1,60m – Cortina com Abertura Central (sendo 03 janelas de um lado e 02 do outro lado na sala)</p> <p>Cortina em tecido antipó pesado cor Palha, proporção 3x1 franzidor 4 fios, barra inferior dupla de 0,5cm, com acessórios para fixar.</p> <p>Obs. As cortinas devem passar no mínimo 30cm na parte inferior e encaixar no vão cobrindo os vidros existentes.</p>
5	UN	<p>Sala 11 – Medida da janela: Largura 2,10m x Altura 1,60m – Cortina com Abertura Central (sendo 03 janelas de um lado e 02 do outro lado na sala)</p> <p>Cortina em tecido antipó pesado cor Palha, proporção 3x1 franzidor 4 fios, barra inferior dupla de 0,5cm, com acessórios para fixar.</p> <p>Obs. As cortinas devem passar no mínimo 30cm na parte inferior e encaixar no vão cobrindo os vidros existentes.</p>
13	UN	<p>Sala 12 – Medida da janela: Largura 2,10m x Altura 1,60m – Cortina com Abertura Central (sendo 06 janelas de cada lado na sala e 01 janela no arquivo anexo à sala)</p> <p>Cortina em tecido antipó pesado cor Palha, proporção 3x1 franzidor 4 fios, barra inferior dupla de 0,5cm, com acessórios para fixar.</p> <p>Obs. As cortinas devem passar no mínimo 30cm na parte inferior e encaixar no vão cobrindo os vidros existentes.</p>

Observações:

- As cortinas deverão ser instaladas em varão de 28mm com acessórios (ponteiras e suporte), na cor imbuia.
- As salas não possuem nenhum tipo de cortina.
- A empresa deverá visitar o local para tomar conhecimento das medidas e interferências que possam ocorrer durante a execução dos serviços.
- Observar as fotos anexas, pois a fixação deverá ser feita em estruturas metálicas.

BLOCO 4 (40 cortinas)

QTDE.	UNID.	DESCRIÇÃO
11	UN	<p>Sala 17 – Medida da janela: Largura 2,10m x Altura 1,60m – Cortina com Abertura Central (sendo 05 janelas de cada lado na sala e 01 janela no arquivo anexo à sala)</p> <p>Cortina em tecido antipó pesado cor Palha, proporção 3x1 franzidor 4 fios, barra inferior dupla de 0,5cm, com acessórios para fixar.</p> <p>Obs. As cortinas devem passar no mínimo 30cm na parte inferior e encaixar no vão cobrindo os vidros existentes.</p>
9	UN	<p>Sala 18 – Medida da janela: Largura 2,10m x Altura 1,60m – Cortina com Abertura Central (sendo 05 janelas de um lado e 04 do outro lado na sala)</p> <p>Cortina em tecido antipó pesado cor Palha, proporção 3x1 franzidor 4 fios, barra inferior dupla de 0,5cm, com acessórios para fixar.</p> <p>Obs. As cortinas devem passar no mínimo 30cm na parte inferior e encaixar no vão cobrindo os vidros existentes.</p>
9	UN	<p>Sala 19 – Medida da janela: Largura 2,10m x Altura 1,60m – Cortina com Abertura Central (sendo 05 janelas de um lado e 04 do outro lado na sala)</p> <p>Cortina em tecido antipó pesado cor Palha, proporção 3x1 franzidor 4 fios, barra inferior dupla de 0,5cm, com acessórios para fixar.</p> <p>Obs. As cortinas devem passar no mínimo 30cm na parte inferior e encaixar no vão cobrindo os vidros existentes.</p>
11	UN	<p>Sala 20 – Medida da janela: Largura 2,10m x Altura 1,60m – Cortina com Abertura Central (sendo 05 janelas de cada lado na sala e 01 janela no arquivo anexo à sala)</p> <p>Cortina em tecido antipó pesado cor Palha, proporção 3x1 franzidor 4 fios, barra inferior dupla de 0,5cm, com acessórios para fixar.</p> <p>Obs. As cortinas devem passar no mínimo 30cm na parte inferior e encaixar no vão cobrindo os vidros existentes.</p>
<p>Observações:</p>		
<ul style="list-style-type: none"> - As cortinas deverão ser instaladas em varão de 28mm com acessórios (ponteiras e suporte), na cor imbuia. - As salas não possuem nenhum tipo de cortina. - A empresa deverá visitar o local para tomar conhecimento das medidas e interferências que possam ocorrer durante a execução dos serviços. - Observar as fotos anexas, pois a fixação deverá ser feita em estruturas metálicas. 		

FOTOS REFERENTES AOS BLOCOS 2 E 4:



BLOCO 5 e 6 (superior) – 94 cortinas

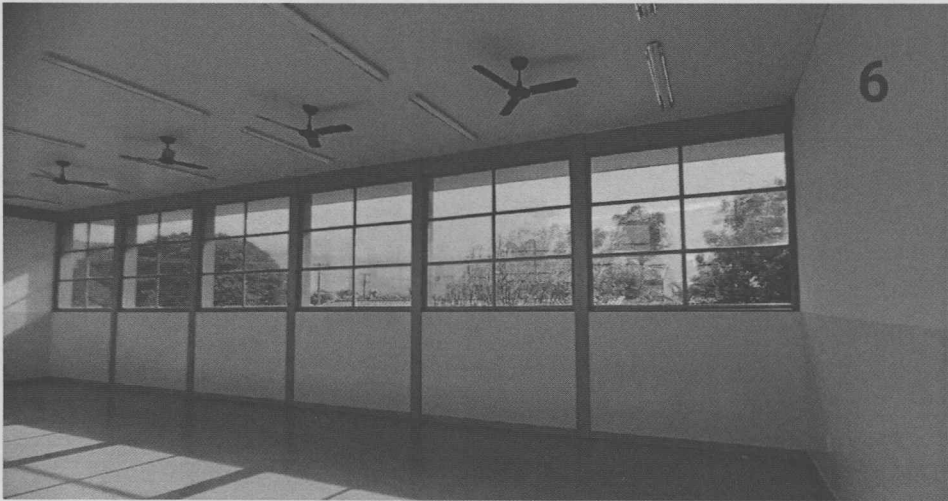
QTDE.	UNID.	DESCRIÇÃO
13	UN	<p>Sala 21 – Medida da janela: Largura 2,10m x Altura 1,60m – Cortina com Abertura Central (sendo 06 janelas de cada lado na sala e 01 janela no arquivo anexo à sala)</p> <p>Cortina em tecido antipó pesado cor Palha, proporção 3x1 franzidor 4 fios, barra inferior dupla de 0,5cm, com acessórios para fixar.</p> <p>Obs. As cortinas devem passar no mínimo 30cm na parte inferior e encaixar no vão cobrindo os vidros existentes.</p>
5	UN	<p>Sala 22 – Medida da janela: Largura 2,10m x Altura 1,60m – Cortina com Abertura Central (sendo 03 janelas de um lado e 02 do outro lado na sala)</p> <p>Cortina em tecido antipó pesado cor Palha, proporção 3x1 franzidor 4 fios, barra inferior dupla de 0,5cm, com acessórios para fixar.</p> <p>Obs. As cortinas devem passar no mínimo 30cm na parte inferior e encaixar no vão cobrindo os vidros existentes.</p>
5	UN	<p>Sala 23 – Medida da janela: Largura 2,10m x Altura 1,60m – Cortina com Abertura Central (sendo 03 janelas de um lado e 02 do outro lado na sala)</p> <p>Cortina em tecido antipó pesado cor Palha, proporção 3x1 franzidor 4 fios, barra inferior dupla de 0,5cm, com acessórios para fixar.</p> <p>Obs. As cortinas devem passar no mínimo 30cm na parte inferior e encaixar no vão cobrindo os vidros existentes.</p>
5	UN	<p>Sala 24 – Medida da janela: Largura 2,10m x Altura 1,60m – Cortina com Abertura Central (sendo 03 janelas de um lado e 02 do outro lado na sala)</p> <p>Cortina em tecido antipó pesado cor Palha, proporção 3x1 franzidor 4 fios, barra inferior dupla de 0,5cm, com acessórios para fixar.</p> <p>Obs. As cortinas devem passar no mínimo 30cm na parte inferior e encaixar no vão cobrindo os vidros existentes.</p>
5	UN	<p>Sala 25 – Medida da janela: Largura 2,10m x Altura 1,60m – Cortina com Abertura Central (sendo 03 janelas de um lado e 02 do outro lado na sala)</p> <p>Cortina em tecido antipó pesado cor Palha, proporção 3x1 franzidor 4 fios, barra inferior dupla de 0,5cm, com acessórios para fixar.</p> <p>Obs. As cortinas devem passar no mínimo 30cm na parte inferior e encaixar no vão cobrindo os vidros existentes.</p>
13	UN	<p>Sala 26 – Medida da janela: Largura 2,10m x Altura 1,60m – Cortina com Abertura Central (sendo 06 janelas de cada lado na sala e 01 janela no arquivo anexo à sala)</p> <p>Cortina em tecido antipó pesado cor Palha, proporção 3x1 franzidor 4 fios, barra inferior dupla de 0,5cm, com acessórios para fixar.</p> <p>Obs. As cortinas devem passar no mínimo 30cm na parte inferior e encaixar no vão cobrindo os vidros existentes.</p>
13	UN	<p>Sala Superior 1 – Medida da janela: Largura 2,10m x Altura 1,60m – Cortina com Abertura Central (sendo 06 janelas de cada lado na sala e 01 janela no arquivo anexo à sala)</p> <p>Cortina em tecido antipó pesado cor Palha, proporção 3x1 franzidor 4 fios, barra inferior dupla de 0,5cm, com acessórios para fixar.</p> <p>Obs. As cortinas devem passar no mínimo 30cm na parte inferior e encaixar no vão cobrindo os vidros existentes.</p>

5	UN	Sala Superior 2 – Medida da janela: Largura 2,10m x Altura 1,60m – Cortina com Abertura Central (sendo 03 janelas de um lado e 02 do outro lado na sala) Cortina em tecido antipó pesado cor Palha, proporção 3x1 franzidor 4 fios, barra inferior dupla de 0,5cm, com acessórios para fixar. Obs. As cortinas devem passar no mínimo 30cm na parte inferior e encaixar no vão cobrindo os vidros existentes.
5	UN	Sala Superior 3 – Medida da janela: Largura 2,10m x Altura 1,60m – Cortina com Abertura Central (sendo 03 janelas de um lado e 02 do outro lado na sala) Cortina em tecido antipó pesado cor Palha, proporção 3x1 franzidor 4 fios, barra inferior dupla de 0,5cm, com acessórios para fixar. Obs. As cortinas devem passar no mínimo 30cm na parte inferior e encaixar no vão cobrindo os vidros existentes.
5	UN	Sala Superior 4 – Medida da janela: Largura 2,10m x Altura 1,60m – Cortina com Abertura Central (sendo 03 janelas de um lado e 02 do outro lado na sala) Cortina em tecido antipó pesado cor Palha, proporção 3x1 franzidor 4 fios, barra inferior dupla de 0,5cm, com acessórios para fixar. Obs. As cortinas devem passar no mínimo 30cm na parte inferior e encaixar no vão cobrindo os vidros existentes.
5	UN	Sala Superior 5 – Medida da janela: Largura 2,10m x Altura 1,60m – Cortina com Abertura Central (sendo 03 janelas de um lado e 02 do outro lado na sala) Cortina em tecido antipó pesado cor Palha, proporção 3x1 franzidor 4 fios, barra inferior dupla de 0,5cm, com acessórios para fixar. Obs. As cortinas devem passar no mínimo 30cm na parte inferior e encaixar no vão cobrindo os vidros existentes.
13	UN	Sala Superior 6 – Medida da janela: Largura 2,10m x Altura 1,60m – Cortina com Abertura Central (sendo 06 janelas de cada lado na sala e 01 janela no arquivo anexo à sala) Cortina em tecido antipó pesado cor Palha, proporção 3x1 franzidor 4 fios, barra inferior dupla de 0,5cm, com acessórios para fixar. Obs. As cortinas devem passar no mínimo 30cm na parte inferior e encaixar no vão cobrindo os vidros existentes.
2	UN	Sala Superior com sacada – Medida da janela: Largura 2,10m x Altura 1,60m – Cortina com Abertura Central Cortina em tecido antipó pesado cor Palha, proporção 3x1 franzidor 4 fios, barra inferior dupla de 0,5cm, com acessórios para fixar. Obs. As cortinas devem passar no mínimo 30cm na parte inferior e encaixar no vão cobrindo os vidros existentes.

Observações:

- As cortinas deverão ser instaladas em varão de 28mm com acessórios (ponteiras e suporte), na cor imbuia.
- As salas não possuem nenhum tipo de cortina.
- A empresa deverá visitar o local para tomar conhecimento das medidas e interferências que possam ocorrer durante a execução dos serviços.
- Observar as fotos anexas, pois a fixação deverá ser feita em estruturas metálicas.

FOTOS REFERENTES AOS BLOCOS 5 E 6:



BLOCO ADMINISTRATIVO

QTDE.	UNID.	DESCRIÇÃO
1	UN	Sala Direção – Medida da janela: Largura 2,00m x Altura 1,20m – Cortina com Abertura Central (01 janela) Cortina em tecido antipó pesado cor Palha, proporção 3x1 franzidor 4 fios, barra inferior dupla de 0,5cm, com acessórios para fixar. Obs. As cortinas devem passar no mínimo 30cm na parte inferior.
1	UN	Sala Correlatas – Medida da janela: Largura 2,00m x Altura 1,20m – Cortina com Abertura Central (01 janela) Cortina em tecido antipó pesado cor Palha, proporção 3x1 franzidor 4 fios, barra inferior dupla de 0,5cm, com acessórios para fixar. Obs. As cortinas devem passar no mínimo 30cm na parte inferior.
1	UN	Sala Coordenação – Medida da janela: Largura 2,00m x Altura 1,20m – Cortina com Abertura Central (01 janela) Cortina em tecido antipó pesado cor Palha, proporção 3x1 franzidor 4 fios, barra inferior dupla de 0,5cm, com acessórios para fixar. Obs. As cortinas devem passar no mínimo 30cm na parte inferior.
2	UN	Sala Pedagógica – Medida da janela: Largura 2,30m x Altura 1,70m – Cortina com Abertura Central (02 janelas na mesma parede) Cortina em tecido antipó pesado cor Palha, proporção 3x1 franzidor 4 fios, barra inferior dupla de 0,5cm, com acessórios para fixar. Obs. As cortinas devem passar no mínimo 30cm na parte inferior.
Observações:		
<ul style="list-style-type: none">- As cortinas deverão ser instaladas em varão de 28mm com acessórios (ponteiras e suporte), na cor imbuia.- As salas não possuem nenhum tipo de cortina.- A empresa deverá visitar o local para tomar conhecimento das medidas e interferências que possam ocorrer durante a execução dos serviços.		

BIBLIOTECA

QTDE.	UNID.	DESCRIÇÃO
2	UN	Janela – Medida da janela: Largura 3,80m x Altura 1,25m – Cortina com Abertura Central Cortina em tecido antipó pesado cor Palha, proporção 3x1 franzidor 4 fios, barra inferior dupla de 0,5cm, com acessórios para fixar. Obs. As cortinas devem passar no mínimo 30cm na parte inferior.
Observações:		
<ul style="list-style-type: none">- As cortinas deverão ser instaladas em varão de 28mm com acessórios (ponteiras e suporte), na cor imbuia.- As salas não possuem nenhum tipo de cortina.- A empresa deverá visitar o local para tomar conhecimento das medidas e interferências que possam ocorrer durante a execução dos serviços.- As cortinas deverão ser instaladas na coluna de ferro superior, conforme demonstra a foto 9.		

