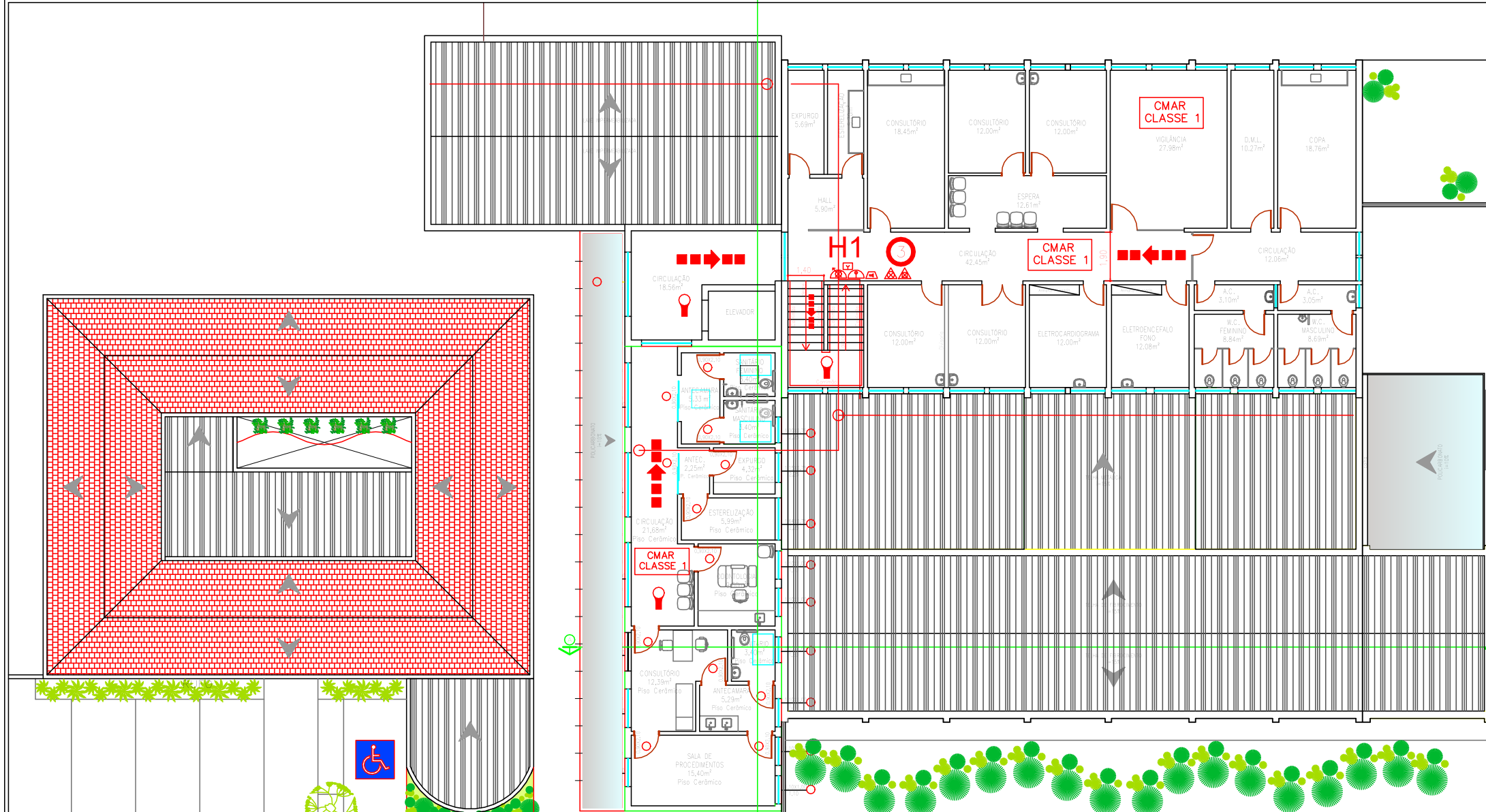
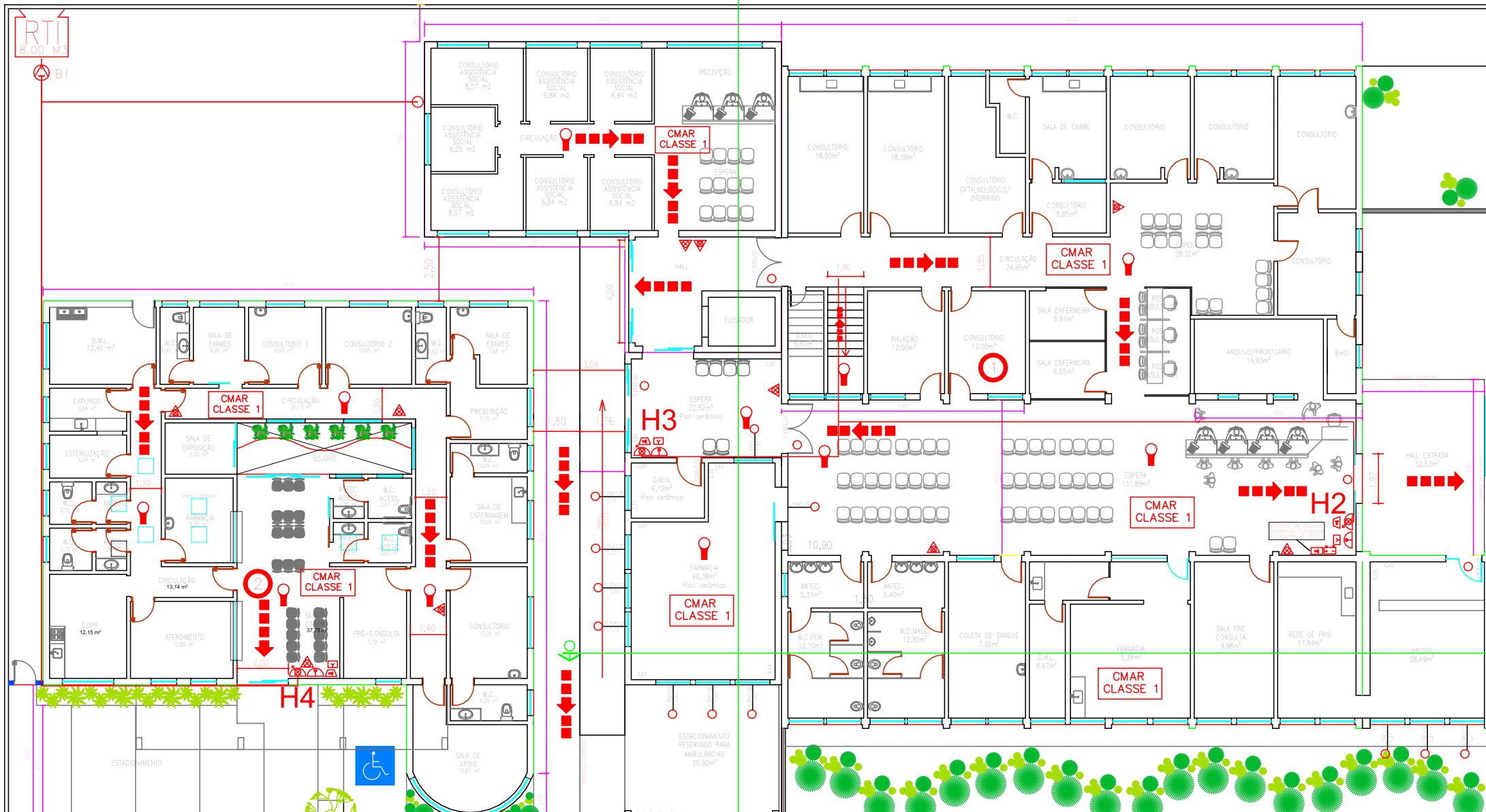


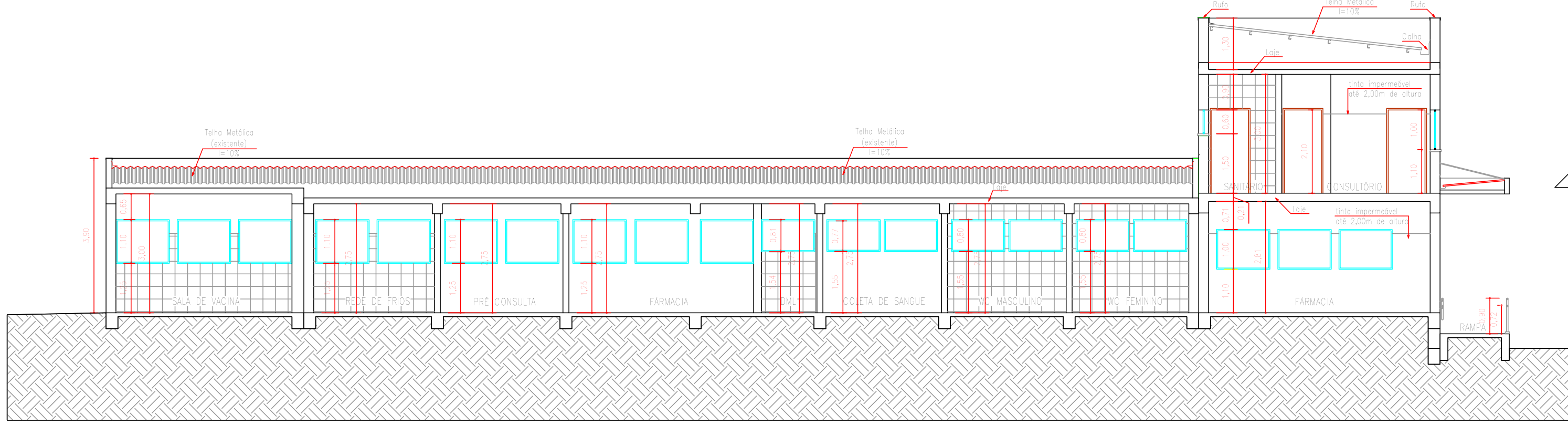
COBERTURA
Esc. 1:200



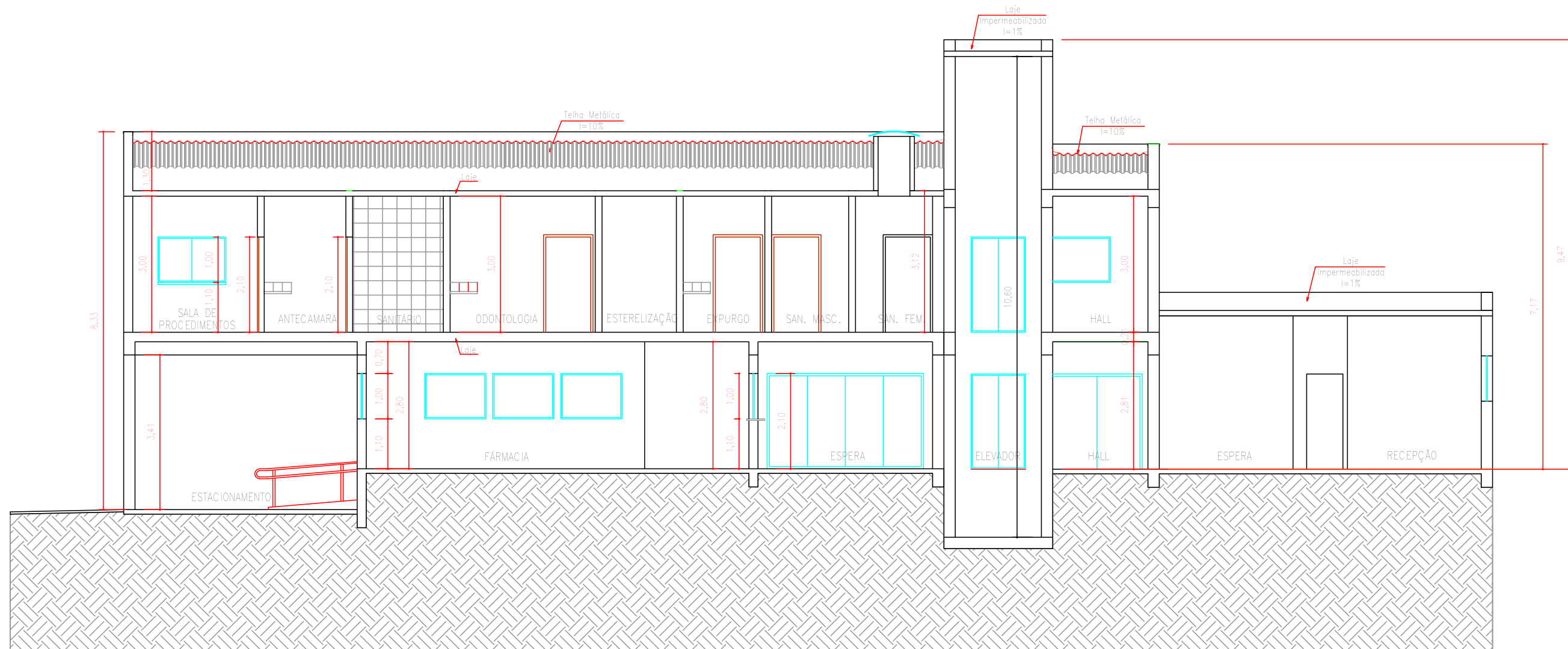
PLANTA PAVIMENTO SUPERIOR
Esc. 1:200



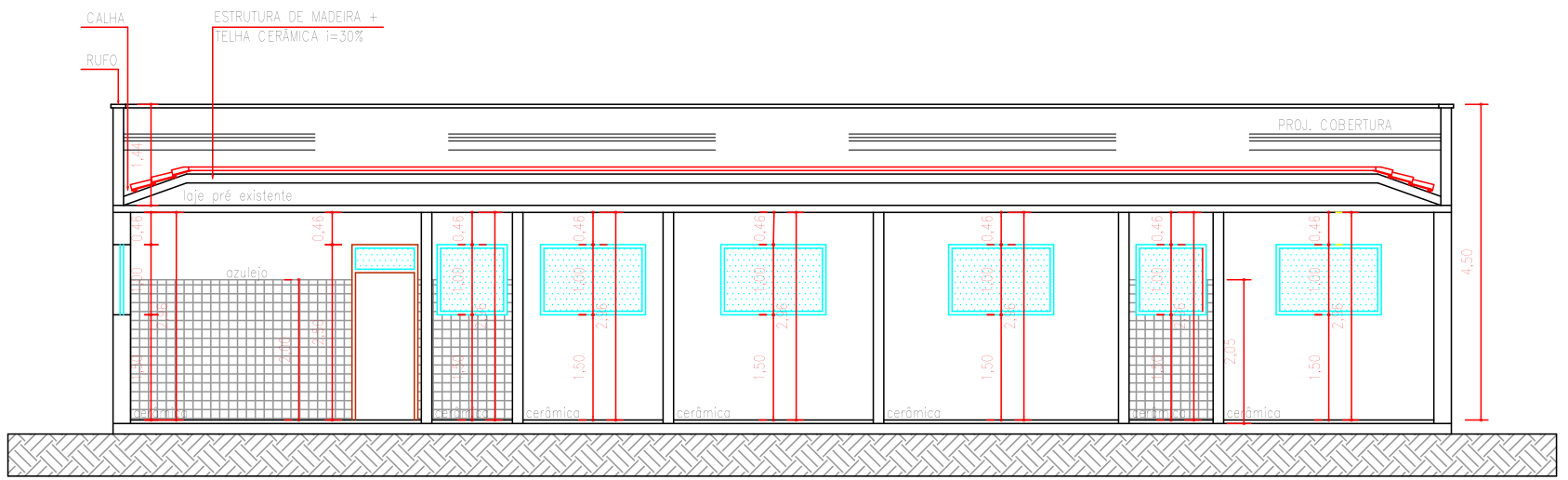
PLANTA BAIXA
Esc. 1:200



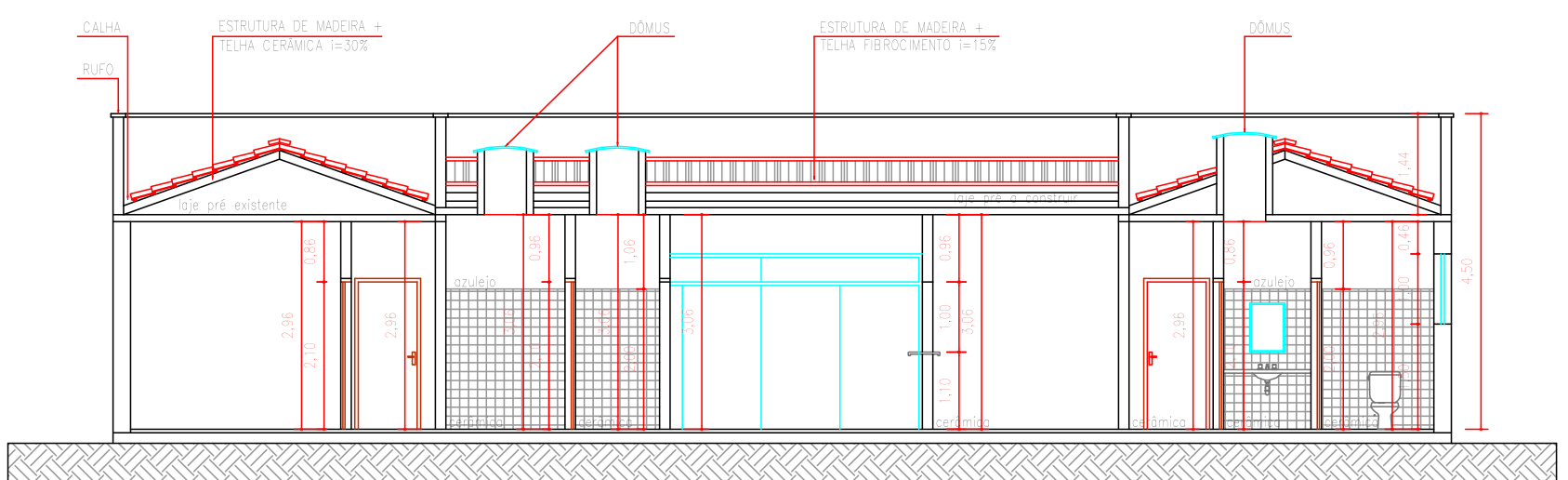
CORTE A--A
Esc. 1:100



CORTE B--B
Esc. 1:100



CORTE C--C
Esc. 1:100



CORTE D--D
Esc. 1:100

PARA TODA A EDIFICAÇÃO

TETO CLASSE I
PAREDE CLASSE I
PISO CLASSE I
QUANDO DA UTILIZAÇÃO DE MATERIAIS COMBUSTÍVEIS, DEVERÁ SER PROTEGIDO COM VERNIZ OU MATERIAL RETARDANTE NOS MATERIAIS COMBUSTÍVEIS EM TODA A EDIFICAÇÃO. SERÁ VERIFICADO NO ATO DA VISTORIA. DEVERÁ SER APRESENTADO CERTIFICADO, LAUDO, NOTA E ART.

RESERVADO PARA O BOMBEIRO

ATENDIMENTO À IT-20 (SISTEMA DE SINALIZAÇÃO DE EMERGÊNCIA)

O SISTEMA DE SINALIZAÇÃO DE EMERGÊNCIA SERÁ INSTALADO DE ACORDO COM AS EXIGÊNCIA DA IT - 20 (SISTEMA DE SINALIZAÇÃO DE EMERGÊNCIA)

PROPRIETÁRIO
PREFEITURA MUNICIPAL DE LENÇÓIS PAULISTA

ENGENHEIRO RESPONSÁVEL:
WALDEMAR PACÍFICO DE O. JUNIOR
CREA: 5061473920
engwalde@gmail.com

PROJETO DE PROTEÇÃO E COMBATE A INCÊNDIO FL 02/03

PLANTAS, COBERTURA E CORTES



ENGENHARIA DE SEGURANÇA
ENGENHARIA ELÉTRICA

(14) 99740-1531

PROPRIETÁRIO PREFEITURA MUNICIPAL DE LENÇÓIS PAULISTA
RESP. PELO USO: PREFEITURA MUNICIPAL DE LENÇÓIS PAULISTA
AMBULATÓRIO DE ESPECIALIDADES E RAIS MULHER

LOCAL AV. BRASIL, 686 ESQ. RUA IGNACIO ANSELMO, 815
CENTRO - LENÇÓIS PAULISTA - SP

DATA: 10/08/2017

DESENHADO Miguel A. Baptistella