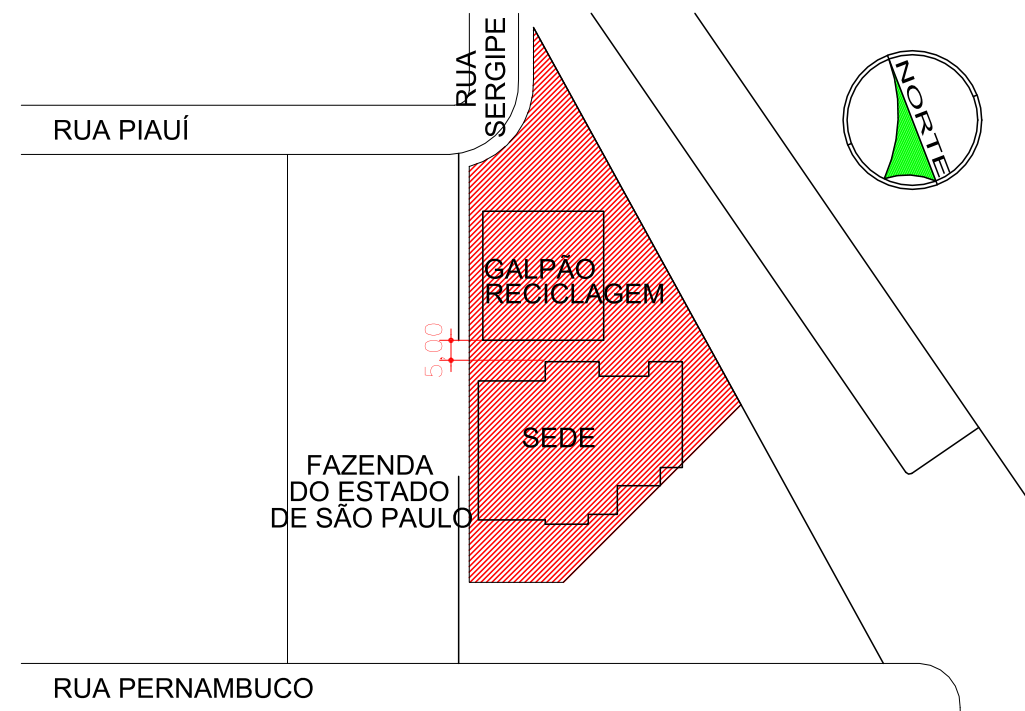


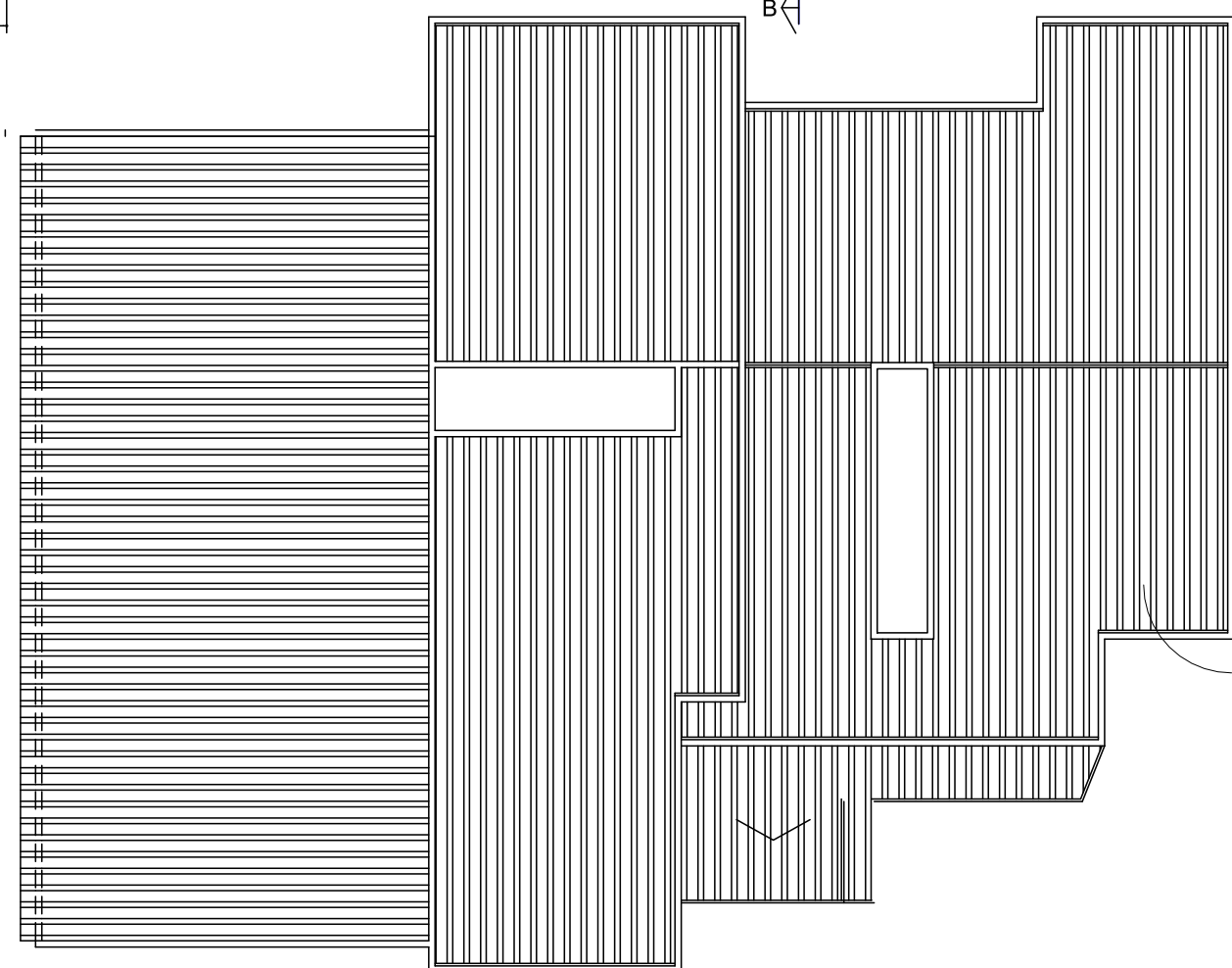
PLANTA BAIXA - SEDE
ESC. 1:100

CONTROLE DE MATERIAL DE ACABAMENTO E REVESTIMENTO
PISO: CLASSE-I
PAREDE: CLASSE-I
TETO/ FORRO: CLASSE -I E II-A
COBERTURA: CLASSE -I E II-A

PARA TODA A EDIFICAÇÃO
TETO: CLASSE I
PAREDE: CLASSE I
PISO: CLASSE I
QUANDO DA UTILIZAÇÃO DE MATERIAIS COMBUSTÍVEIS, DEVERÁ SER PROTEGIDO COM VERNIZ OU MATERIAL RETARDANTE NOS MATERIAIS COMBUSTÍVEIS EM TODA A EDIFICAÇÃO.
SERÁ VERIFICADO NO ATO DA VISTORIA.
DEVERÁ SER APRESENTADO CERTIFICADO, LAUDO, NOTA FISCAL E ART.

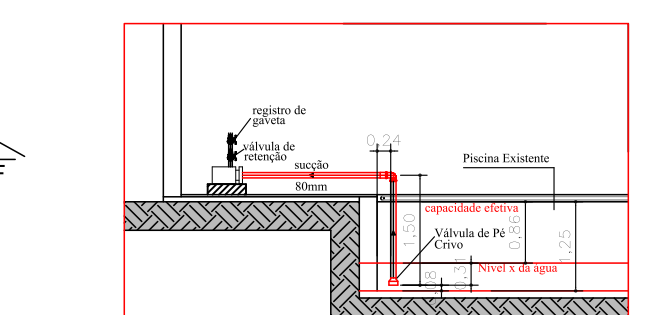
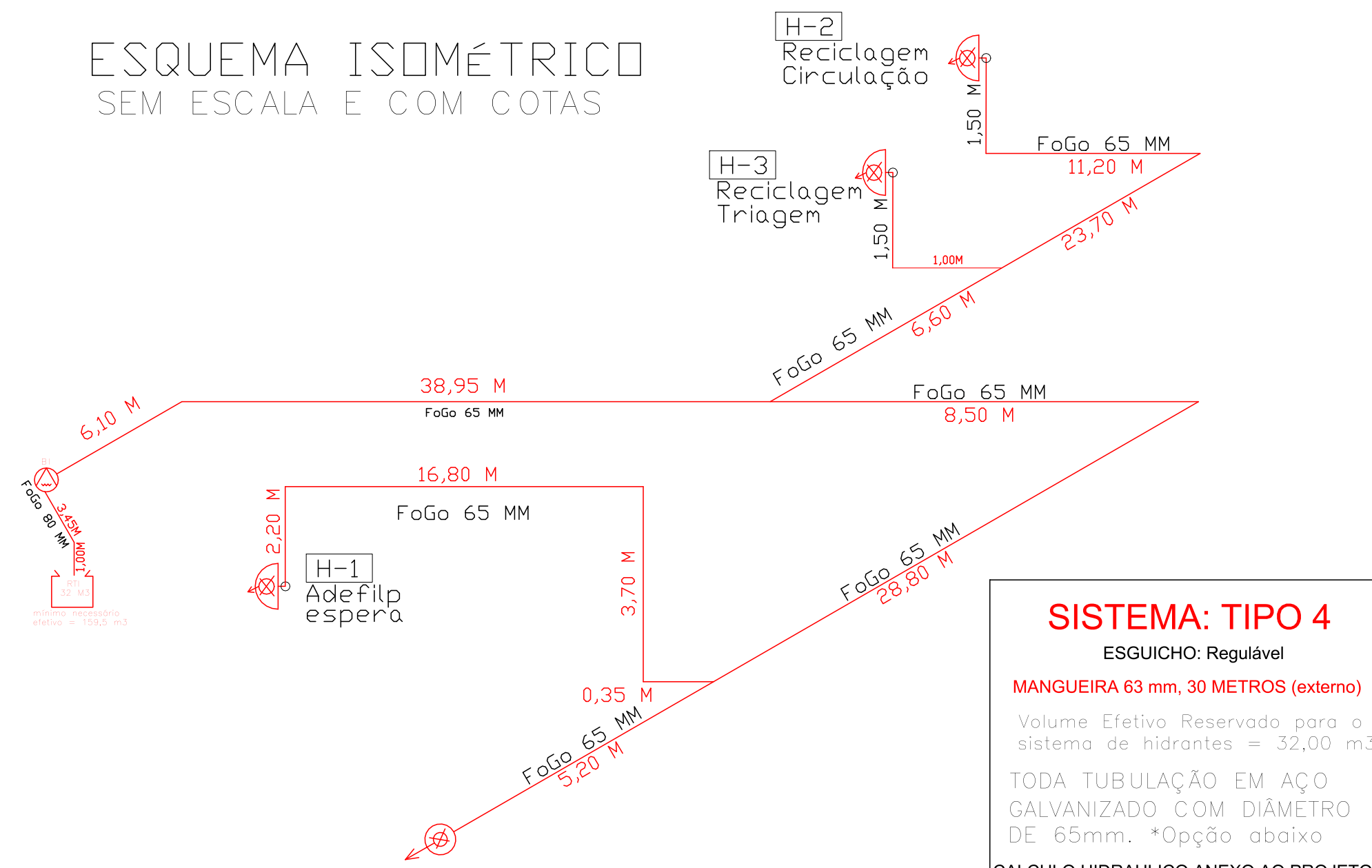


LOCALIZAÇÃO e SITUAÇÃO
S/ESC.



COBERTURA
S/ESC.

ESQUEMA ISOMÉTRICO
SEM ESCALA E COM COTAS



TOMADA DE ÁGUA
ESQUEMÁTICO

TABELA DE ESQUADRIAS				
COD.	DESCRIÇÃO	LARG.	ALT.	PEIT. QT.
P1	PORTA MADEIRA COMUM	0,90	2,10	- 16
PA1	PORTA ALUMÍNIO COMUM	0,90	2,10	- 01
PV1	PORTA VIDRO TEMPERADO COMUM	1,00	2,10	- 04
PV2	PORTA VIDRO TEMPERADO COMUM	1,05	2,10	- 02
PV3	PORTA VIDRO TEMPERADO COMUM	1,05	2,50	- 01
PV4	PORTA VIDRO TEMPER. COMUM 2 F.	1,75	2,10	- 01
PV5	PORTA VIDRO TEMPER. COMUM 2 F.	1,80	2,05	- 01
PV6	PORTA VIDRO TEMPER. COMUM 2 F.	1,90	2,10	- 01
PV7	PORTA VIDRO TEMPER. COMUM 2 F.	2,30	2,85	- 01
PV8	PORTA VIDRO TEMPERADO CORRER	2,50	2,50	- 01
PV9	PORTA VIDRO TEMPERADO CORRER	4,30	2,40	- 01
PV10	PORTA VIDRO TEMPERADO CORRER	2,00	2,40	- 03
PV11	PORTA VIDRO TEMPERADO CORRER	2,25	2,40	- 01
PV12	PORTA VIDRO TEMPERADO CORRER	2,35	2,40	- 04
PV13	PORTA VIDRO TEMPERADO CORRER	2,50	2,40	- 01
J1	JANELA VIDRO TEMPERADO MAX. AR	1,00	1,00	1,40 01
J2	JANELA VIDRO TEMPERADO MAX. AR	1,20	1,00	1,40 01
J3	JANELA VENEZIANA ALUM. CORRER	1,25	1,00	1,50 01
J4	JANELA VIDRO TEMPERADO MAX. AR	1,30	1,00	1,40 01
J5	JANELA VIDRO TEMPERADO CORRER	1,45	1,00	1,40 01
J6	JANELA VIDRO TEMPERADO CORRER	1,60	1,60	0,80 01
J7	JANELA VIDRO TEMPERADO MAX. AR	1,65	1,00	1,40 01
J8	JANELA VIDRO TEMPERADO MAX. AR	1,85	1,00	1,40 02
J9	JANELA VIDRO TEMPERADO MAX. AR	2,00	1,00	1,10 02
J10	JANELA VIDRO TEMPERADO MAX. AR	2,00	1,00	1,40 04
J11	JANELA VIDRO TEMPERADO CORRER	2,10	1,40	1,00 01
J12	JANELA VIDRO TEMPERADO MAX. AR	2,30	1,90	0,50 01
J13	JANELA VIDRO TEMPERADO CORRER	2,45	1,80	0,60 01
J14	JANELA VIDRO TEMPERADO CORRER	2,50	1,00	1,10 01
J15	JANELA VIDRO TEMPERADO CORRER	2,50	1,60	0,80 03
J16	JANELA VIDRO TEMPERADO CORRER	2,50	1,80	0,60 01
J17	JANELA VIDRO TEMPERADO CORRER	2,55	1,00	1,40 01
J18	JANELA VIDRO TEMPERADO CORRER	2,85	1,40	1,00 01
J19	JANELA VIDRO TEMPERADO CORRER	2,85	1,80	0,60 04
J20	JANELA VIDRO TEMPERADO CORRER	2,90	1,80	0,60 04
J21	JANELA VIDRO TEMPERADO CORRER	2,95	1,00	1,50 01
J22	JANELA VIDRO TEMPERADO CORRER	2,95	1,80	0,60 02
J23	JANELA VIDRO TEMPERADO CORRER	3,10	1,00	1,55 01
J24	JANELA VIDRO TEMPERADO CORRER	3,95	1,00	1,55 01

PROJETO PLANTA BAIXA SEDE		FOLHA 02/04
TITULO PROJETO DE PROTEÇÃO E COMBATE A INCÊNDIO		
PROPRIETARIO Prefeitura Municipal de Lençóis Paulista		
RESP. PELO USD Adefilp		
LOCAL RUA PERNAMBUCO, 333 x RUA PIAUI, 210 - JD. CRUZEIRO LENÇÓIS PAULISTA-SP		
LOCALIZAÇÃO S/ ESC.	ÁREAS	M2
AO LADO	TERRENO TOTAL	7.515,26
	COMODATO	4.858,96
	GALPÃO	853,23
	SEDE SOCIAL	1.489,53
	TOTAL DA EDIFICAÇÃO	2.342,76
	Prop. ANDERSON PRADO DE LIMA PREFEITO MUNICIPAL	
Responsável Técnico EMANUEL FIDELIS SERUTTI CREA 5069648197		
ART		

A.R.T. N°. 28027230191141367
RESERVADO PARA O BOMBEIRO